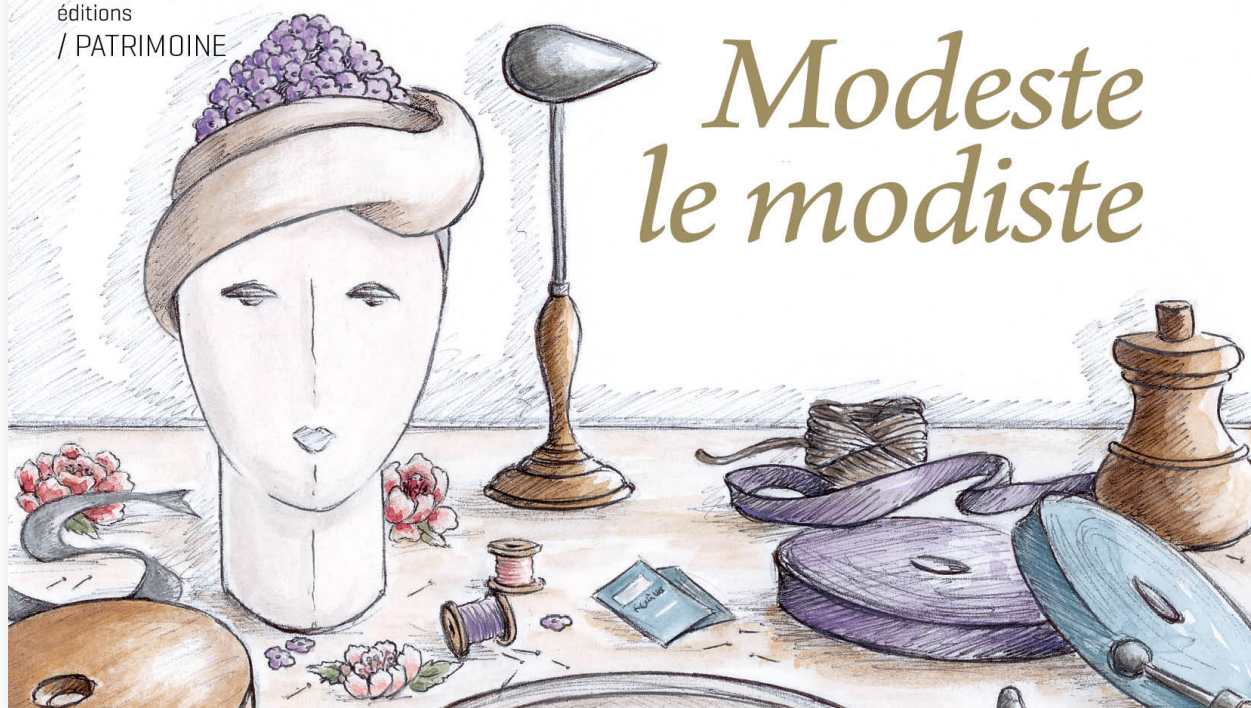


Isabelle Grange / Jean-Michel Philibert

Modeste le modiste



/ PATRIMOINE

Format 280 x 200 mm
64 pages
280 g
ISBN : 9782488090094



9 782488 090094

Prix public France : 15 €

Jean-Michel Philibert
Isabelle Grange

Les auteurs

Isabelle Grange est styliste-modiste et illustratrice. Elle est née à Saint-Symphorien-sur-Coise, dans le Rhône, en 1967, et vit à Chazelles sur Lyon, dans la Loire, autrefois capitale du chapeau de feutre. Suite à l'École Préparatoire d'Art du Petit Collège de Lyon, elle est diplômée de l'École d'Arts Appliqués de Lyon (ENSBA aujourd'hui) en 1990. Depuis 2015, elle est styliste-modiste à l'Atelier-Musée du Chapeau à Chazelles-sur-Lyon (42), et continue à être aussi passionnée par le croquis et l'illustration.

Romancier, essayiste, nouvelliste, scénariste, conférencier **Jean-Michel Philibert** vit dans les Monts du Lyonnais. Il a publié la biographie d'un immigré italien dans la France des années soixante, et signé plusieurs romans, dans lesquels il perfectionne sa technique de « double écriture ». Il vient de commencer une trilogie de science-fiction et une série de recueils de nouvelles. Fondateur du club français des fans du Prisonnier, il a consacré deux essais à cette série télévisée, qui a fêté son cinquantenaire en 2017. Ancien enseignant, il est également le créateur d'une méthode complète d'apprentissage de la lecture, à destination d'enfants de six à huit ans, Je m'appelle Catie Minie! ©, dont il publie une déclinaison en album pour enfants.

Modeste le modiste

Un moment d'histoire de la chapellerie en Rhône-Alpes

À travers le récit poétique de leur rencontre, Modeste le modiste et Alice nous font découvrir l'univers de la chapellerie chazelloise au début du xx^e siècle.

Cet album délicatement illustré est dédié à Jeannine et René Peyselon, respectivement garnisseuse et chapelier, dans les chapelleries de Chazelles-sur-Lyon.